

介護職員初任者研修過程(旧ホームヘルパー2級)の修了認定の資格が取得できます。

就職・スキルアップ
に最適

受講期間

平成 29 年 8 月 20 日(日)
～平成 30 年 1 月 28 日(日)

受講会場

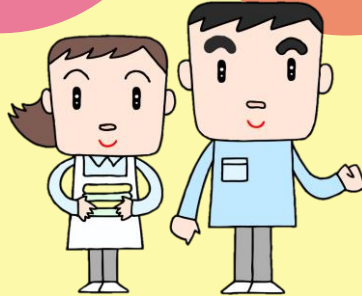
障害者支援施設あき
安芸市赤野甲 564
とさでん交通療護園前バス停
坂を上がってすぐ

受講費用

35,400 円(税込)
(うちテキスト代 5,400 円)
※受講決定後の受講料
返還は行いません。

受講過程

全過程 25 日間
130 時間の講義・演習



受講定員

10 名
※定員を超えた場合は抽選の
うえ受講者を決定します。

介護・福祉の現場で活躍している経験豊富な講師陣の
講座が受講でき、より実践的な知識・技術が身に付きます。

受付締切

平成 29 年
8 月 14 日(月)必着

受講生募集

介護職員初任者研修(旧ホームヘルパー2級)

講義・演習日程 平成 29 年 8 月 20 日(日)～平成 30 年 1 月 28 日(日)

月日	時間	月日	時間	月日	時間	月日	時間
8月20日(日)	9:30～17:40	10月15日(日)	9:00～16:30	12月9日(土)	10:00～17:50	1月11日(木)	19:00～21:10
8月26日(土)	9:00～16:40	10月28日(土)	9:00～16:40	12月14日(木)	19:00～21:10	1月13日(土)	9:00～18:20
8月30日(水)	19:00～21:10	11月4日(土)	9:00～16:30	12月17日(日)	10:00～19:00	1月14日(日)	9:00～14:20
9月3日(日)	9:00～17:55	11月5日(日)	9:00～17:30	12月20日(水)	19:00～21:10	1月20日(土)	予備日
9月9日(土)	9:00～14:55	11月18日(土)	9:00～17:00	12月23日(土)	9:00～18:45	1月21日(日)	予備日
9月24日(日)	9:00～15:00	11月26日(日)	10:00～17:50	12月24日(日)	10:00～17:25	1月27日(土)	予備日
10月7日(土)	9:00～16:30	11月30日(木)	19:00～21:30	1月6日(土)	9:00～17:40	1月28日(日)	10:00～13:30

※希望者は介護職場体験が可能です。

切り取り線

介護職員初任者研修 受講申込書

フリカ`ナ			
氏名	(男・女)		
生年月日	S・H	年	月 日生
電話番号	自宅		
	携帯		
住所	〒		

※個人情報とは本研修目的以外に使用しません。

※申込書を郵送または FAX で送付ください。(電話、メールでも可)

お問い合わせ・申し込み先

社会福祉法人土佐厚生会

法人本部 TEL 088-862-3444

FAX 088-862-2562

e-mail info@tosakouseikai.or.jp

〒783-0052 南国市左右山 290-2