

介護職員初任者研修過程(旧ホームヘルパー2級)の修了認定の資格が取得できます。

就職・スキルアップ
に最適

受講期間

平成30年8月19日(日)
～平成31年1月13日(日)

受講会場

障害者支援施設こくふ
南国市左右山290-2
道の駅南国「風良里」から南に
約1kmの施設です。

受講費用

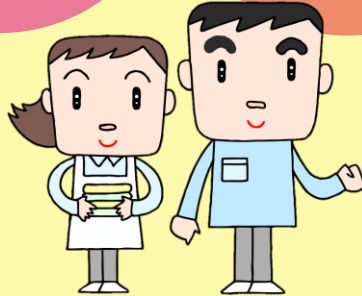
35,400円(税込)
(うちテキスト代5,400円)
受講決定後の受講料
返還は行いません。

受講過程

全過程22日間
130時間の講義・演習

受講定員

※5～10名
下記、申込時の留意事項を
ご確認ください。



介護・福祉の現場で活躍している経験豊富な講師陣の
講座が受講でき、より実践的な知識・技術が身に付きます。

受付締切

平成30年
7月31日(火)必着

受講生募集

介護職員初任者研修(旧ホームヘルパー2級)

講義・演習日程 平成30年8月19日(日)～平成31年1月13日(日)

月日	時間	月日	時間	月日	時間	月日	時間
8月19日(日)	9:30～17:30	10月13日(土)	9:30～16:35	11月25日(日)	9:00～19:00	12月29日(土)	予備日
8月25日(土)	9:30～17:00	10月14日(日)	9:30～17:20	12月8日(土)	9:00～18:20	1月5日(土)	予備日
8月26日(日)	9:00～16:00	10月27日(土)	9:00～17:40	12月9日(日)	9:00～17:35	1月6日(日)	予備日
9月8日(土)	9:30～17:35	10月28日(日)	9:00～17:00	12月15日(土)	9:00～17:55	1月12日(土)	予備日
9月9日(日)	9:30～17:25	11月10日(土)	10:00～17:50	12月16日(日)	10:00～12:10	1月13日(日)	10:00～13:30
9月23日(日)	9:30～17:00	11月11日(日)	9:00～19:40	12月22日(土)	9:00～18:20		
9月29日(土)	9:00～17:00	11月24日(土)	9:00～12:20	12月23日(日)	9:00～14:30		※希望者は介護職場体験 が可能です。

※申込時の留意事項

- ・受講受付は先着順とします。なお、定員に満たない場合は本研修を中止としますので、ご承諾の上、ご応募ください。
- ・受講決定については平成30年8月2日までに電話または書面にてご連絡します。

切り取り線

介護職員初任者研修 受講申込書

フリカ`ナ			
氏名	(男・女)		
生年月日	S・H	年	月 日生
電話番号	自宅		
	携帯		
住所	〒		

- ※申込時の留意事項をご確認の上、ご応募ください。
- ※個人情報は本研修目的以外に使用しません。
- ※申込書を郵送またはFAXで送付してください。(電話、メールでも可)

お問い合わせ・申し込み先

社会福祉法人土佐厚生会

法人本部 TEL 088-862-3444

FAX 088-862-2562

e-mail info@tosakouseikai.or.jp

〒783-0052 南国市左右山290-2